

ИНСТРУКЦИЯ

за употреба на Пречиствател allergy pro AP200



BONECO
healthy air
TRADITION SINCE 1956
+ A SWISS COMPANY

Поздравления за закупуването на Пречиствателят на въздух Allergy Pro™ AP200, който значително може да подобри качеството на въздуха във вашият дом, офис или друга среда на обитаване. След като изпитате качествата на Allergy Pro™ AP200 посетете ни на нашия уебсайт www.tspbg.com, за да научите още начини за подобряване качеството на вашия въздух и живот, използвайки първокласните иновативни продукти на BONECO, Швейцария.

Моля, прочетете внимателно следните инструкции.

Технически характеристики

Модел	AP200
Консумация (max)	45W
Захранване	220 – 240V ~ 50Hz
Капацитет на пречисване CARD м ³ /час	233 (дим), 265 (прах), 335 (полени)
Шум (max) dB(A)	62 на max.
Размери мм	224 x 176 x 647
Тегло кг	4.2 кг
Филтър консуматив	AAP200

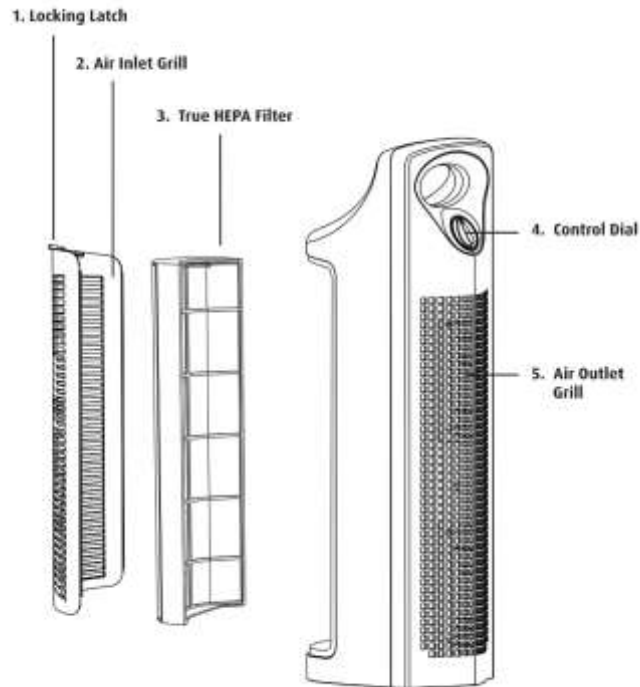
Възможности на AP200

Вашият пречиствател Allergy Pro™ AP200 осигурява следните предимства:

- Въздушен филтър AP200F HEPA True filter
- Ефективно елиминира 99.97% от всички алергени и дразнителни, като дим, прах, животински пърхот, прахови акари, плесени и бактерии.
- Три скорости на вентилация – позволява ви да изберете желаното ниво на пречистване.
- Лесен за ползване, лесен за почистване

ОСНОВНИ ЧАСТИ

1. Заклучващ бутон
2. Решетка входящ въздух
3. HEPA филтър
4. Контролен панел
- Е. Решетка за изходящ пречистен въздух




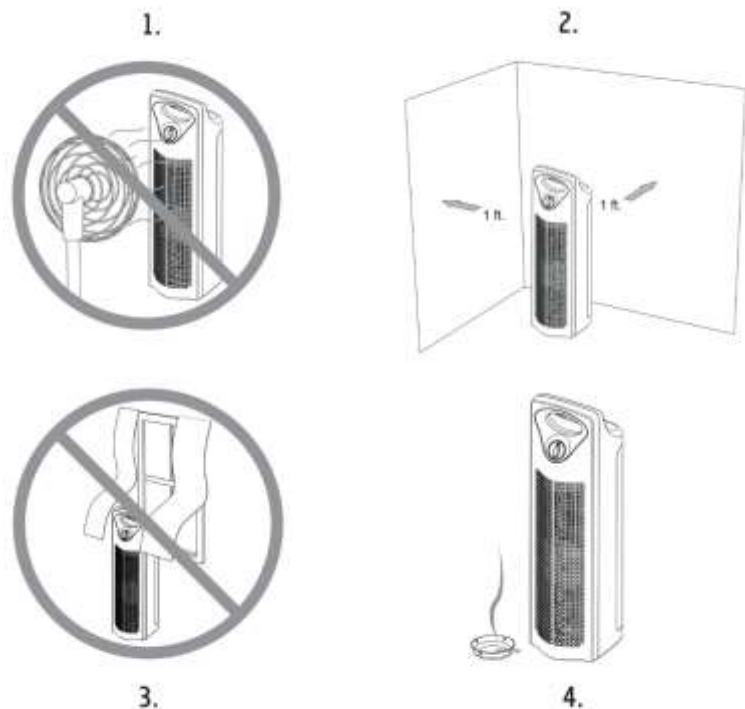
РАБОТА С AP200

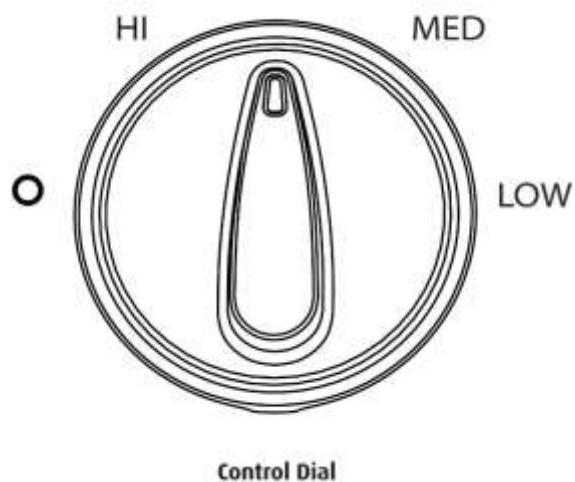
БЕЗОПАСНОСТ

 Преди употреба на AP200 Allergy Pro®, моля внимателно прочетете тази важна информация.

1. Не поставяйте уреда в близост до вентилатор.
2. Позиционирайте вашият AP200 Allergy Pro® на поне 30 см от най-близката стена.
3. Не разполагайте уреда в близост до пердета.
4. Поставяне на уреда близо до източника на замърсяване на въздуха е ефективен начин за подобряване на качеството на въздуха в помещенията.

 Не използвайте AP200 Allergy Pro® с повреден филтър. Сменете филтъра с нов, ако старият е износен или има дупка на него.





КОНТРОЛ НА МОЩНОСТТА

За да задействате пречиствателят на въздух Allergy Pro™ AP200, завъртете бутона по посока на часовниковата стрелка. За да изключите уреда, завъртете копчето обратно на часовниковата стрелка в положение OFF.

КОНТРОЛ НА СКОРОСТТА НА ВЕНТИЛАТОРА

Allergy Pro™ AP200 има три различни скорости на почистване, HI, MED и LOW. Завъртете бутона за управление по посока на часовниковата стрелка до желаната скорост.

ПОЧИСТВАНЕ И СЪХРАНЕНИЕ



Allergy Pro™ AP200 професионален пречиствател на въздух е почти без поддръжка! Нашият филтър може да се използва до дванадесет месеца, в зависимост от употребата и качествата на въздуха, където го използваме. Препоръчително е да замените филтъра на всеки дванадесет месеца.



Преди да подмените филтъра на вашия Allergy Pro™ AP200 пречиствател на въздух, изключете уреда от електрическия контакт и прочетете всички инструкции за безопасност и важни предупреждения в това ръководство.

СМЯНА НА ФИЛТЪРА

1. Уверете се, че уредът е изключен от електрическия контакт. Наклонете задната решетка, като натиснете заключващото резе (вижте схемата на „Основни части“).
2. Извадете решетката от Пречиствателят, както е показано по-долу.

3. Хванете лявата и дясната рамка на филтъра за вдлъбнатините отстрани на корпуса и отстранете филтъра.
4. Поставете нов филтър на мястото на стария, след което щракнете отново решетката за входящия въздух.



AP200

ПОЧИСТВАНЕ НА ВЪНШНИТЕ ПОВЪРХНОСТИ



Не позволявайте вода да попадне във вътрешните части, това може да повреди вашето устройство и да доведе до токов удар, и поражения.

1. Изключете уредът от контролния панел и извадете контакта от захранването.
2. Използвайте мека кърпа, леко навлажнена с малко вода и препарат за миене на съдове, за да избършете външните корпусни повърхности.
3. Оставете устройството да изсъхне добре преди употреба.

ОТСТРАНЯВАНЕ НА НЕИЗПРАВНОСТИ

Неизправност	Възможна причина	Отстраняване
Уредът не работи	Уредът не е включен в захранването Бутона ON/OFF не е натиснат Капакът не е затворен плътно, решетката за входящия въздух не е инсталирана и заключена	Проверете и включете, ако не е направено Натиснете бутона ON/OFF Проверете дали филтърът и входната решетка са правилно инсталирани и заключени на място.
Намален въздушен поток или лошо филтриране	Входящата или изходящата решетка може да е блокирана. Филтърът може да е запушен или повреден	Проверете дали нищо не блокира входа и изхода на въздуха. Сложете нов филтър, ако е необходимо.

Производител: Plaston Group, Швейцария

BONECO healthy air е регистрирана търговска марка на Plaston Group, Швейцария.

BONECO healthy air Швейцария от 2019 г. се представя на пазара в U.S.A. с марката ENVION. Моделът Allergy Pro™ AP200 е нов модел за 2021 на ENVION, U.S.A.



Вносител и Сервизно обслужване за България: ТСП ООД

Фирмен магазин: 1504 София, ул. Чаталджа №13

Телефон: + 359 2 9431103

E-mail: fresh@tspbq.com

Интернет магазин: www.tspbq.com